

Le Marmotton

Écrit par Administrator

Lundi, 18 Mai 2009 16:05 - Mis à jour Jeudi, 14 Mai 2020 12:23



Pour tout renseignement et réservation [nous contacter](#)

Le Marmotton

Écrit par Administrator

Lundi, 18 Mai 2009 16:05 - Mis à jour Jeudi, 14 Mai 2020 12:23



Le Marmotton

Appartement neuf en duplex. Capacité max 5 pers.

Situé au 1er étage Exposition sud.
35m² + 19m² de mezzanine (hauteur 1m65).

Une chambre : 2 couchages.
Lit queen size (160/200).
Couette + oreillers + rangements.

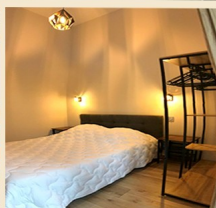
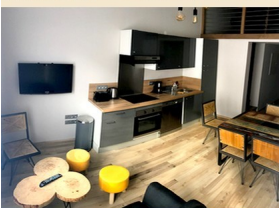
Mezzanine : 3 couchages.
1 lit double (140/190) + 1 lit simple (90/190)
Couettes + oreillers + rangements.

Un salon lumineux avec Tv écran plat.
Coin repas + canapé et table basse.

Une salle de douche :
Sèche serviette + sèche cheveux.
Un Wc séparé.

Une cuisine équipée :
- Lave vaisselle
- Four encastrable
- 3 plaques de cuisson
- Réfrigérateur
- Micro ondes
- Bouilloire / Cafetière
- Grille pain
- Utensiles de cuisine et vaisselle

Wifi gratuit.



Le Marmotton

Écrit par Administrator

Lundi, 18 Mai 2009 16:05 - Mis à jour Jeudi, 14 Mai 2020 12:23
